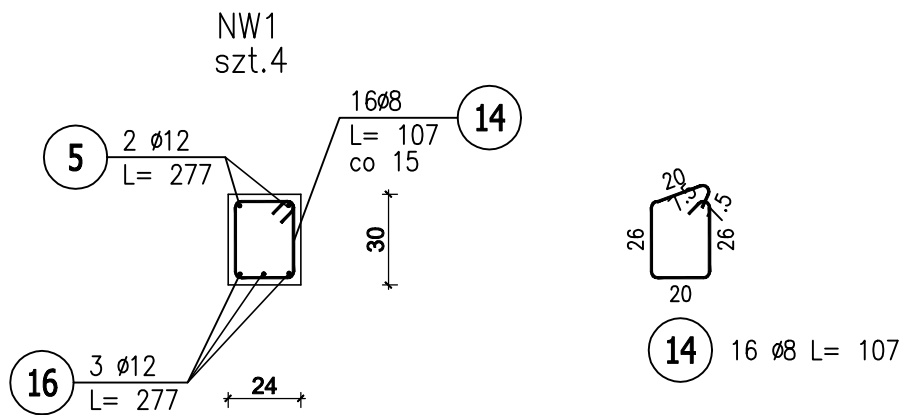
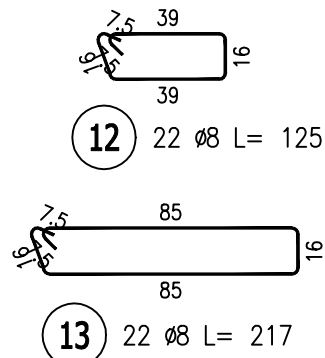


WYBURZENIA

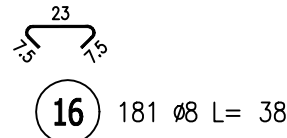


- UWAGA !
1. Rozpatrywać łącznie z projektem architektury i projektów branżowych
 2. Lokalizacja haków montażowych wg dostawcy windy
 3. Rzędne i wielkość otworów wg projektu architektury

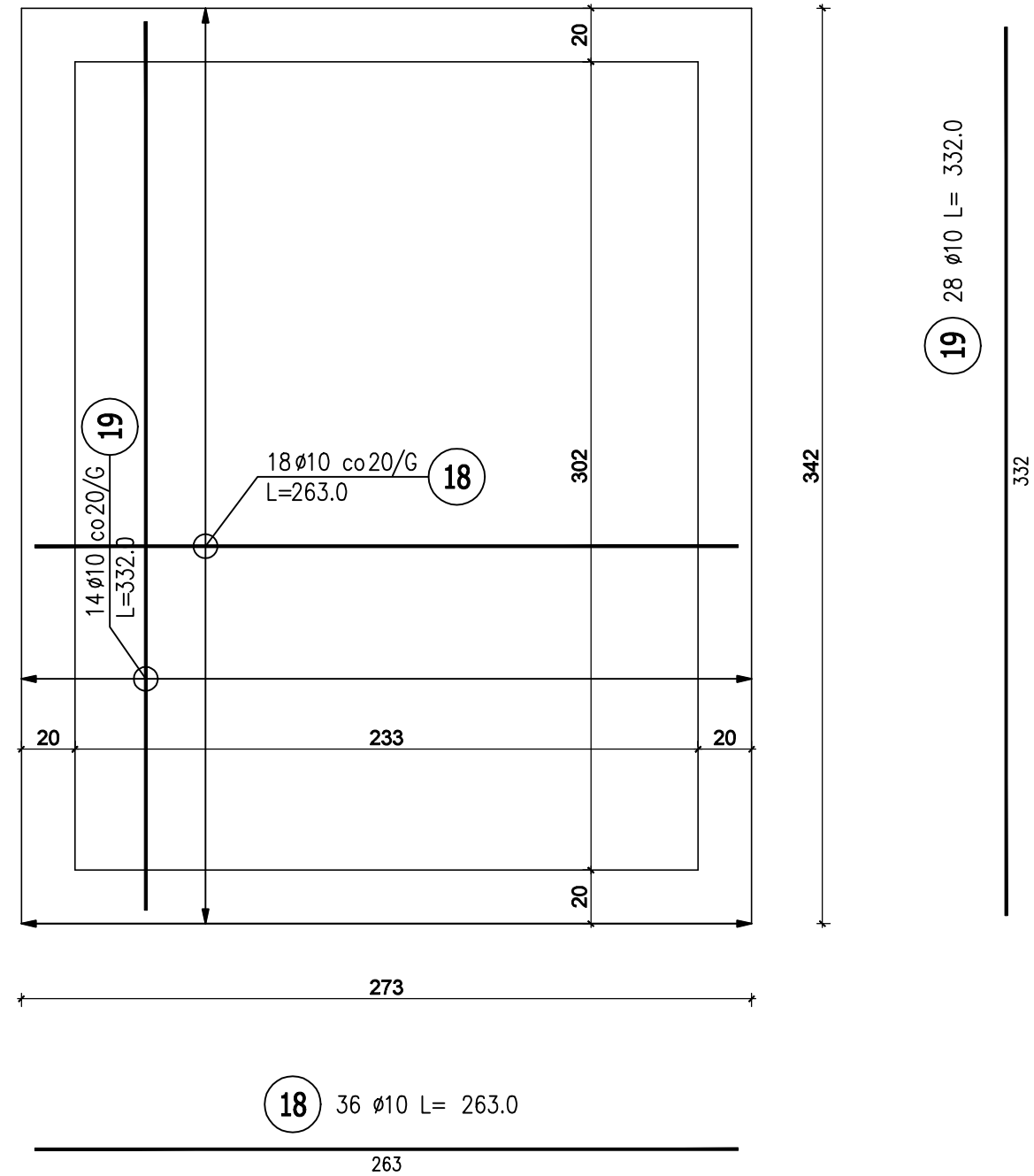
BETON C25/30
STAL A-IIIN /B500SP/
KLASA EXPOZYCJI: XC3
KLASA KONSTRUKCJI: S4
OTULINA ZBROJ.-2cm




9 150 Ø10 L= 338



Zbrojenie górne i dolne płyty górnej szybu widnowego



| | | | |
|---|--|--|--|
|  | | WOJEWÓDZKIE PRZEDSIĘBIORSTWO USŁUG INWESTYCYJNYCH ul. Tadeusza Wyrzykowskiego 3, 06-400 Ciechanów biuro@wpui.pl REGON: 130013128, NIP: 5660004573 | |
| NAZWA ZAMIERZENIA BUDOWLANEGO: Budowa nowego budynku z przeznaczeniem na Centrum Zdrowia Psychicznego wraz z wyposażeniem oraz przebudowa Kliniki Psychiatrii, Stresu Bojowego i Psychotraumatologii WIM PIB | | | |
| INWESTOR: | | WOJSKOWY INSTYTUT MEDYCZNY PAŃSTWOWY INSTYTUT BADAWCZY | |
| LOKALIZACJA ZAMIERZENIA BUDOWLANEGO: ul. Szaserów 128, 04-141 Warszawa, część dz.ew. nr 8/4 z obręb 3-04-03 | | | |
| PROJEKT TECHNICZNY | | BRANŻA KONSTRUKCJA | |
| TEMAT RYSUNKU: SZYB WINDY D2 | | DATA: 21.11.2025 | |
| PROJEKTANT mgr inż. Zbigniew Wojciechowski nr upr. 202/89/OŁ w spec. konstr. - bud. | | SKALA: 1 : 25 | |
| PROJEKTANT SPRAWDZAJĄCY mgr inż. Magdalena Szczygłowska WAM/0028/POOK/13 spec. konstr.-bud. | | NR RYS: K7.6 | |